



Mestna občina Ljubljana



Izkušnje z dolgoročnim načrtovanjem izkoriščanja geotermalne energije v MOL

Špela Gregorin

Ljubljana, 19 junij 2018

spela.gregorin@ljubljana.si



Primeri dobre prakse: sodelovanje v projektu GeoPLASMA-CE

Rezultate projekta bodo uporabljeni za:

- izpolnitev ciljev OVE in mednarodnih zavez;
- izdelavo karte potenciala plitve geotermalne energije, ki bo vključena v prostorski načrt mesta;
- doseganje ciljev AN LEK MOL.

Rezultati projekta bodo služili kot podlaga za okvir prihodnjih strategij trajnostnega razvoja MOL.

Potrebno je vlagati v energetske učinkovitost, povečanje OVE, vizijo trajnostnih ukrepov na področju mobilnosti in izobraževanja ter ozaveščati širšo javnost.



Primeri dobre prakse



- Osnovna šola Vič,
- Osnova šola Polja,
- ZDL Moste-Polje,
- PE Polje,
- Vrtec Pedenjped,
- enota Zalog.





Izzivi



- Visoki investicijski stroški;
- Kompleksno in dolgotrajno pridobivanje potrebnih dovoljenj;
- Možnost pridobivanja nepovratnih sredstev;
- Ekonomska neustreznost (trenutno stanje) rešitev za izvajanje večjih sistemov daljinskega ogrevanja;
- Nizka ozaveščenost o potencialu plitve geotermalne energije;
- Pomankanje primerjalnih ekonomskih analiz s preostalimi viri ogrevanja in hlajenja.



Hvala za vašo pozornost!

Špela Gregorin

Mestna občina Ljubljana

spela.gregorin@ljubljana.si

www.ljubljana.si



SEAP (2011) - 2020

Goals.

RES: 25 %

EE: 20 %

GHG: – 30 %

Baselines:

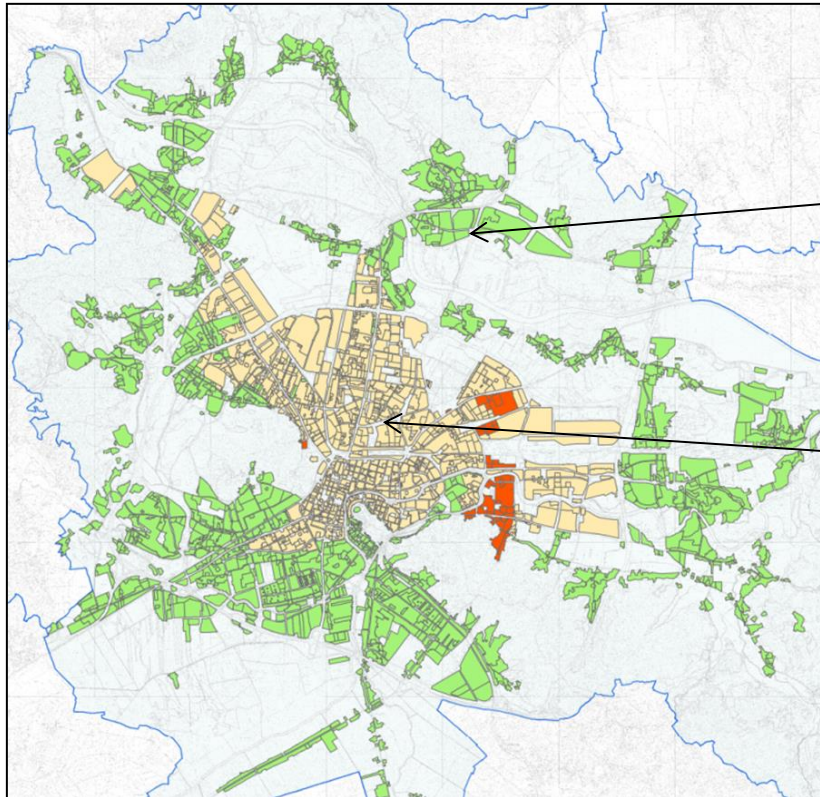
E-baselines 2009

Preparation of IP 2011-2012 for COL buildings and infrastructure

Looking for financing possibilities



Energy supply



District heating system (since 1961)

Gas supply network (since 1861).

District heating network 95,000 (74 % of all) households.

Co-burning WB (40% SI share of WB).

Electricity supply - COL buildings: present 50%, next 3 years 100 % RES.