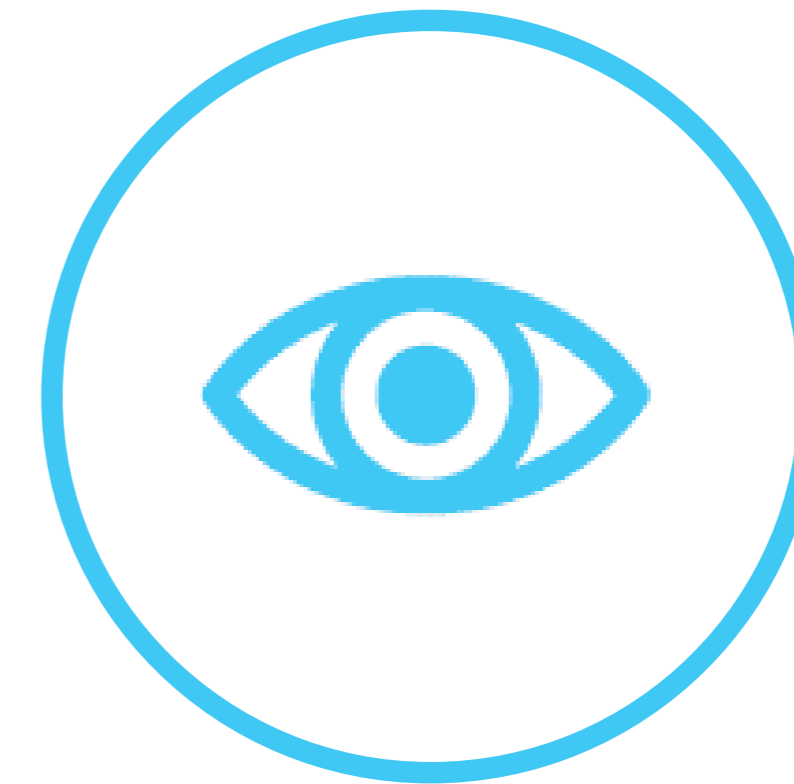


Pregled stanja in kazalci

Promet

Avtorji: Marko Đorić, IJS-CEU

Ljubljana, 17. 5. 2022



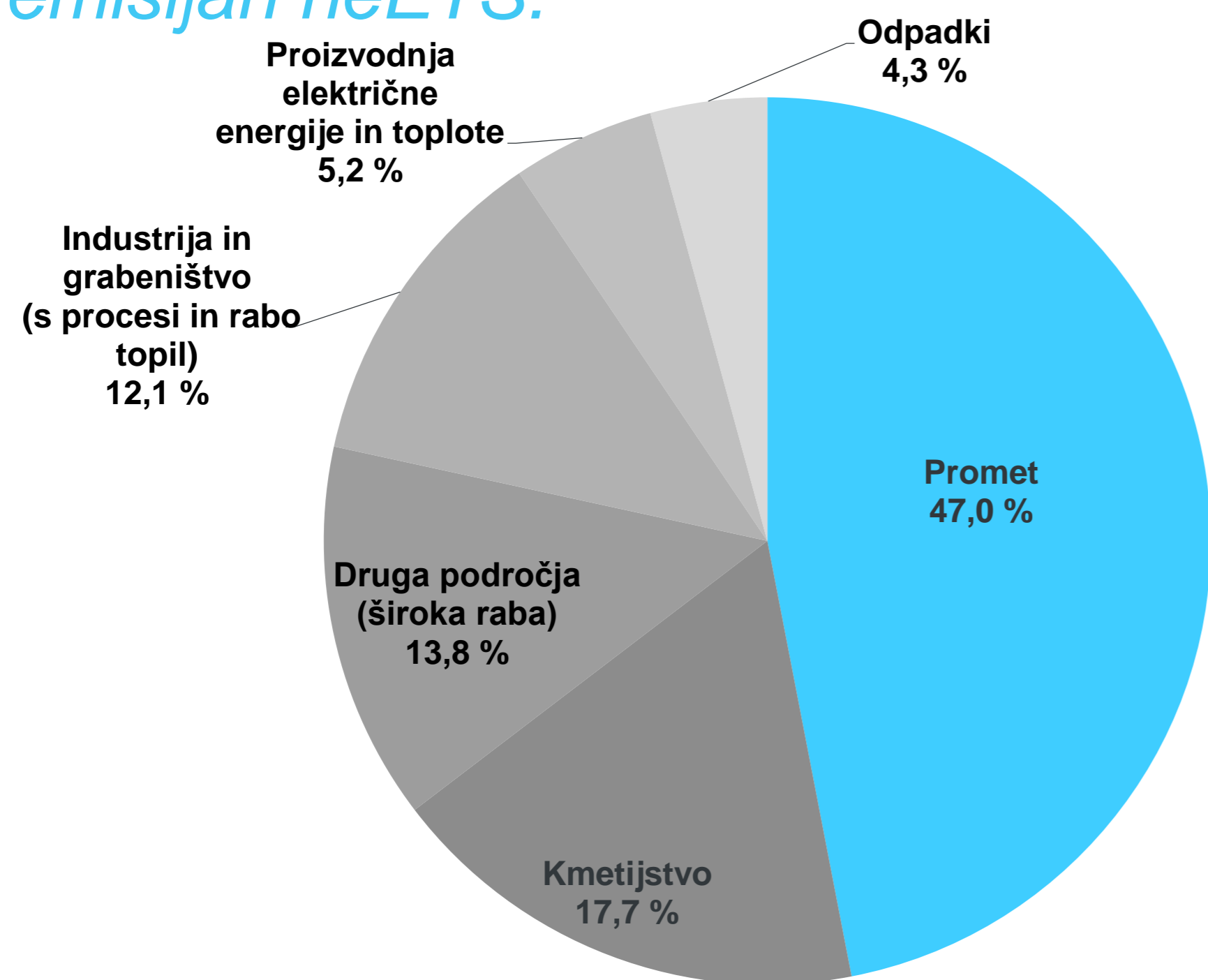
**PODNEBNO
OGLEDALO
2022**



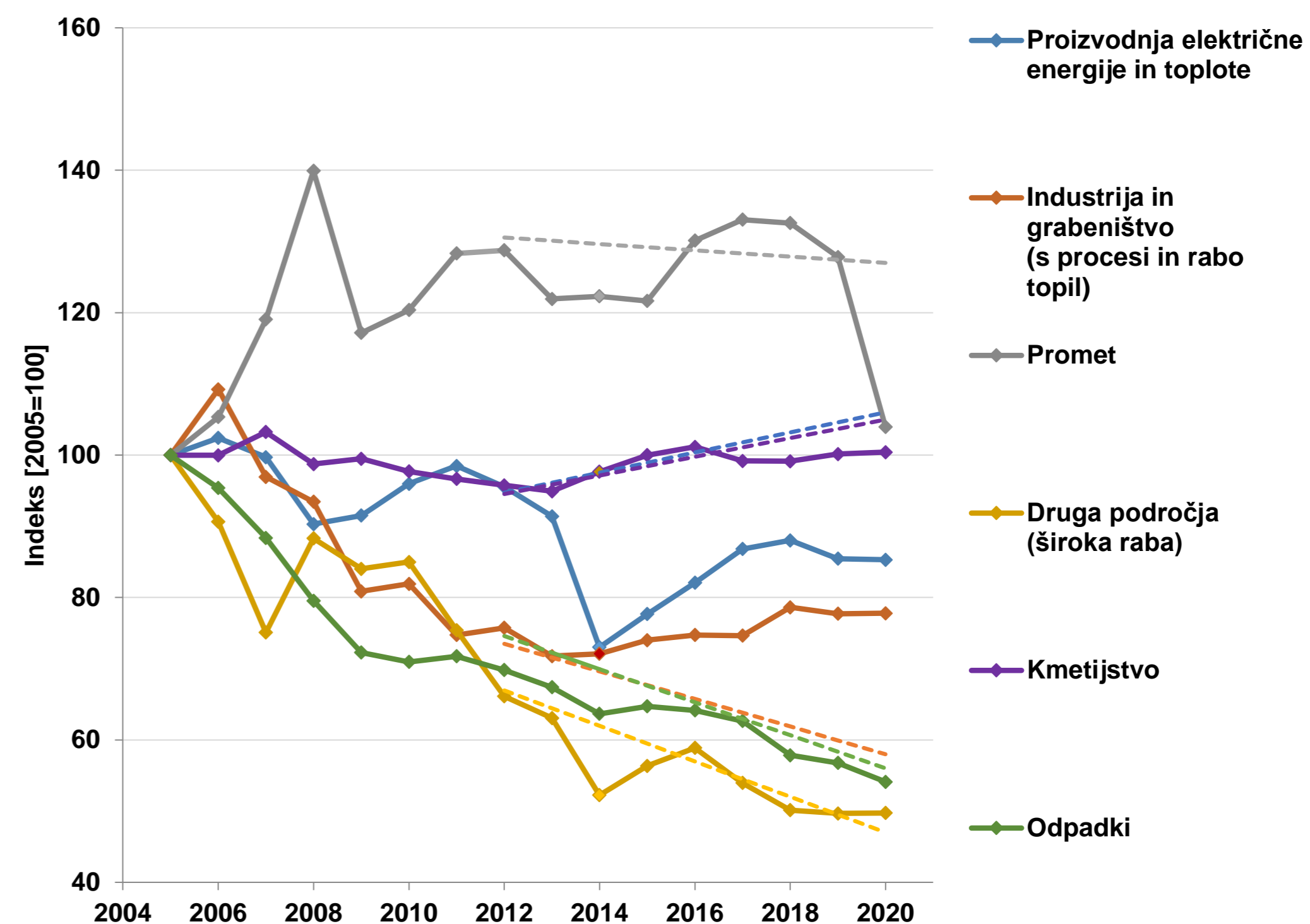
Sektorski cilji

STANJE 2020:

Promet ima največji, 47 % delež v skupnih emisijah neETS.



Promet je edini sektor, poleg kmetijstva, v katerem so se emisije v obdobju 2005–2020 povečale, in sicer za 4 %.



Cilj je bil zadržati emisije tako, da povečanje v letu 2020 glede na leto 2005 ne bo preseglo 27 %.



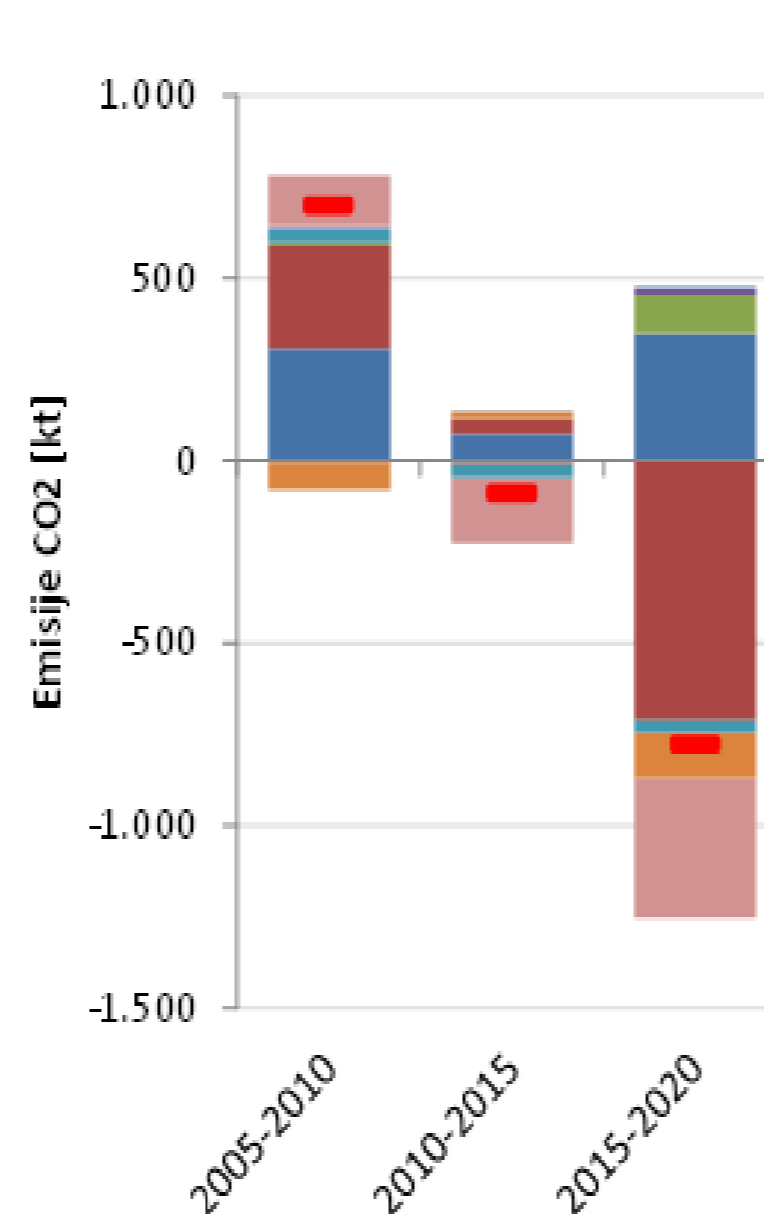
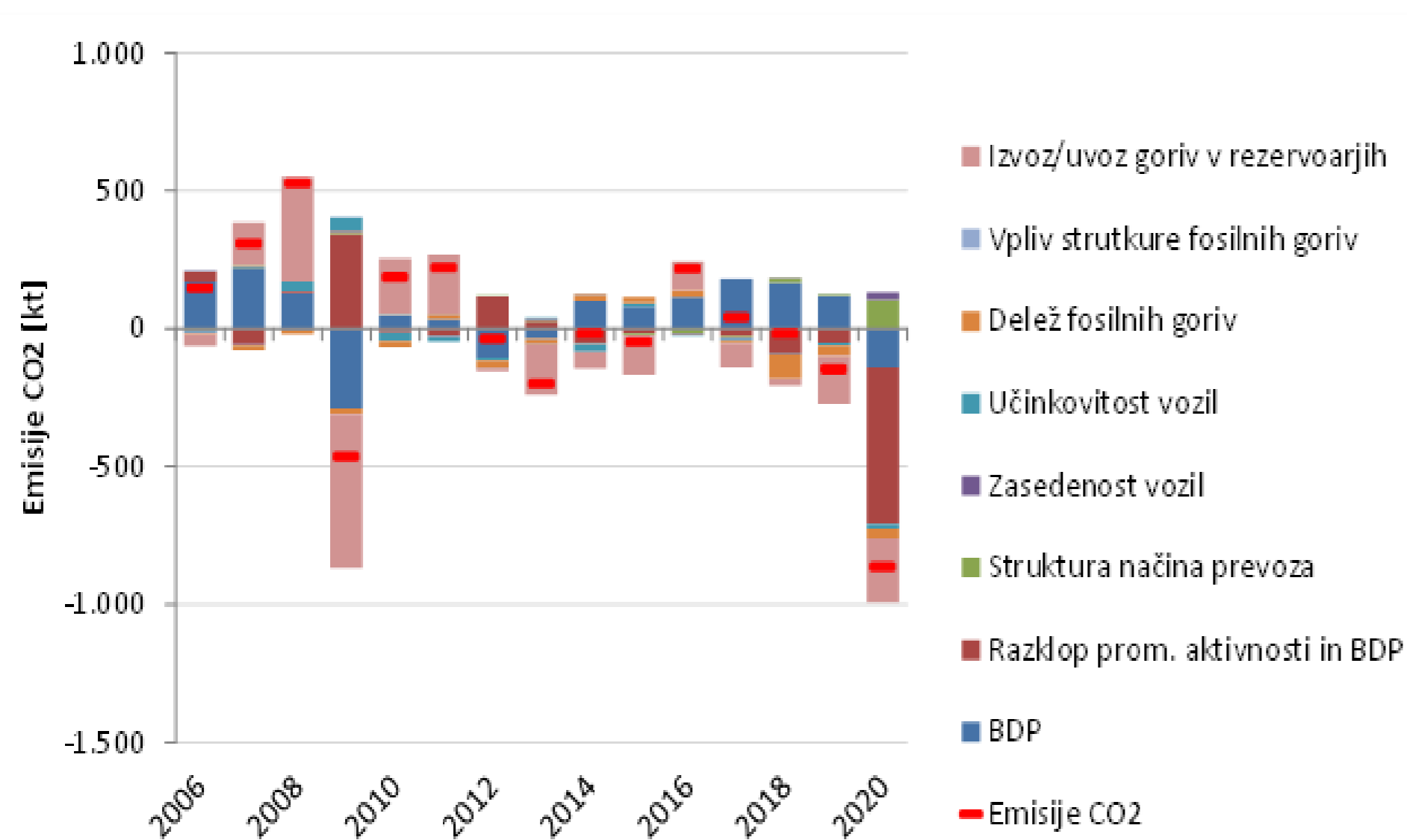
Dekompozicijska analiza emisij CO₂ iz prometa

- Cestni promet predstavlja močno prevladujoč del emisij v prometu in sicer 99,5 %.
- Znotraj cestnega prometa največ emisij odpade na CO₂, in sicer 98,8 %.
- Zaradi različnih vplivnih faktorjev se ločeno analizira gibanje emisij v potniškem in tovornem prometu.
- Potniški promet prispeva k emisijam cestnega prometa približno 2/3 emisij, tovorni pa 1/3.
- Analiza vpliva naslednjih faktorjev na gibanje emisij CO₂:
 - Bruto domači proizvod v stalnih cenah (BDP)
 - Prometna aktivnost na enoto BDP
 - Struktura načina prevoza
 - Zasedenost vozil (pkm/vkm)
 - Učinkovitost vozil (MJ/km)
 - Delež fosilnih goriv
 - Struktura fosilnih goriv (sprememba strukture vpliva na povprečnih emisijski faktor oz. na intenzivnost emisij CO₂)
 - Izvoz/uvoz goriv v rezervoarjih vozil (nakup tujih vozil v Sloveniji ali domačih v tujini)

Potniški promet

Glavni vplivni faktorji:

- BDP, ki v večini primerov povečuje emisije (povečanje BDP torej vodi v povečanje emisij)
- izvoz/uvoz goriv v rezervoarjih, ki tako povečuje kot znižuje emisij, pri čemer je ta vpliv močno odvisen od cenovnih razmerij pogonskih gorivih med Slovenijo in sosednjimi državami
- razklop prometne aktivnosti in BDP, ki pa je z večjim vplivom prisoten le v nekaterih letih



2005-2010

Izrazito povečanje emisij, katero lahko pripišemo gospodarski rasti, prehitevanju rasti prometne aktivnosti rasti BDP-ja ter povečanju izvoza goriv v rezervoarjih tujih vozil

2010-2015

Minimalno zmanjšanje emisij, ki je v glavnem posledica zmanjšanja izvoza goriv, opazi pa se tudi vpliv izboljšanja učinkovitosti vozil

2015-2020

Močno zaznamovano s situacijo leta 2020.

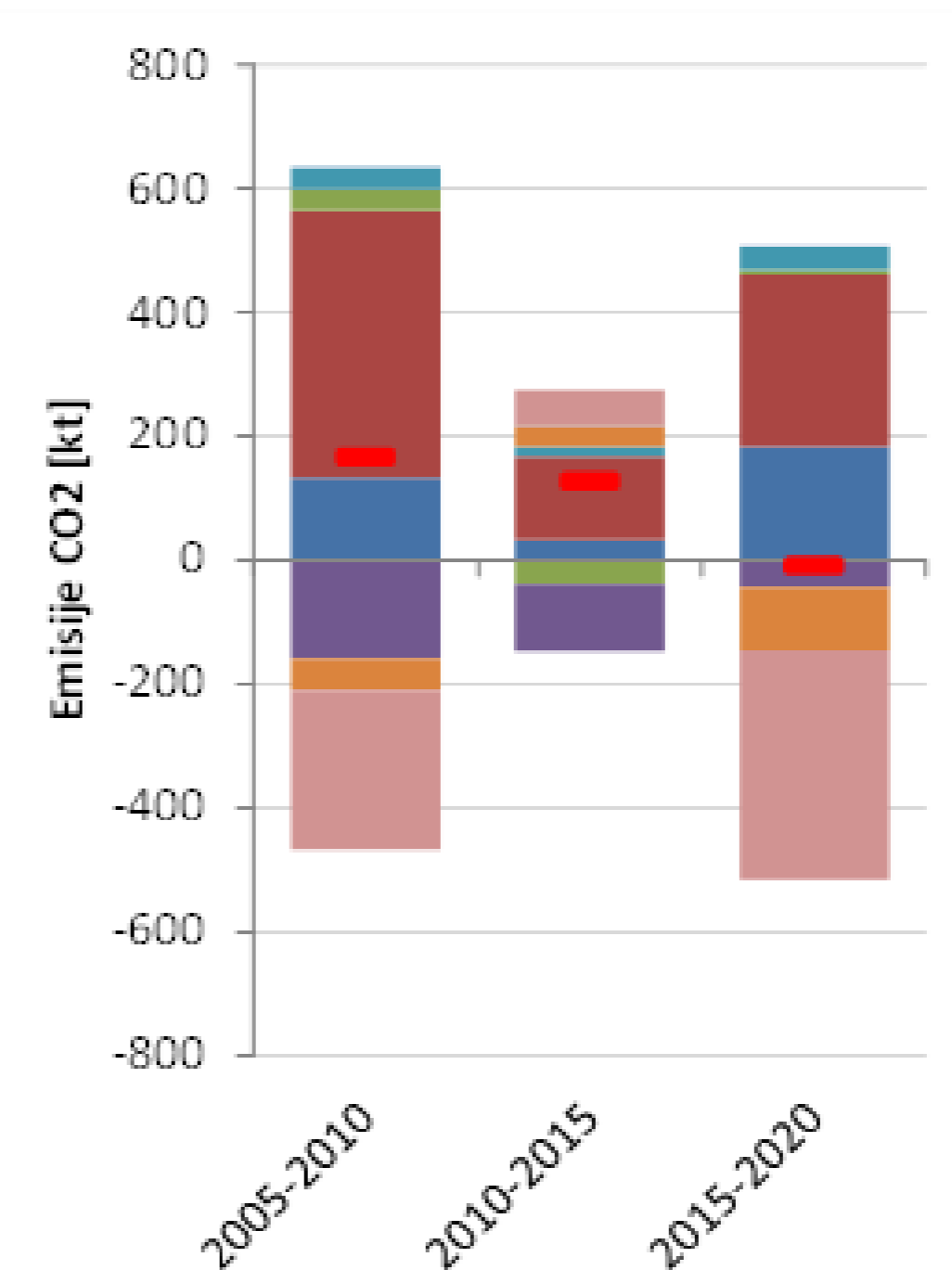
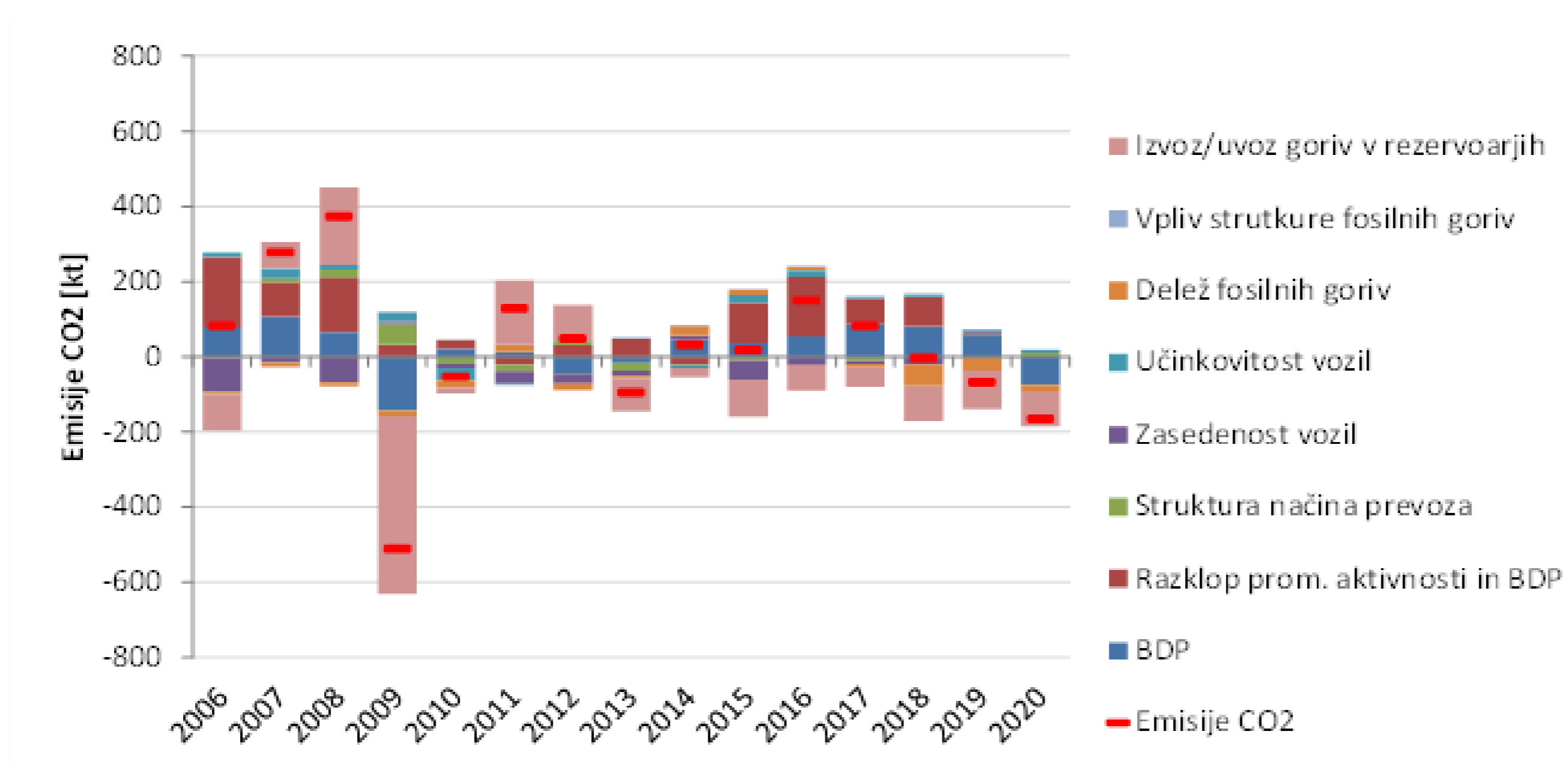
2015-2019 bi opazili minimalno rast emisij, ki jo zlasti poganja rast BDP, zmanjšujejo pa počasnejša rast prometne aktivnosti glede na BDP, povečanje deleža biogoriv ter zmanjšanje izvoza goriva v rezervoarjih.



Tovorni promet

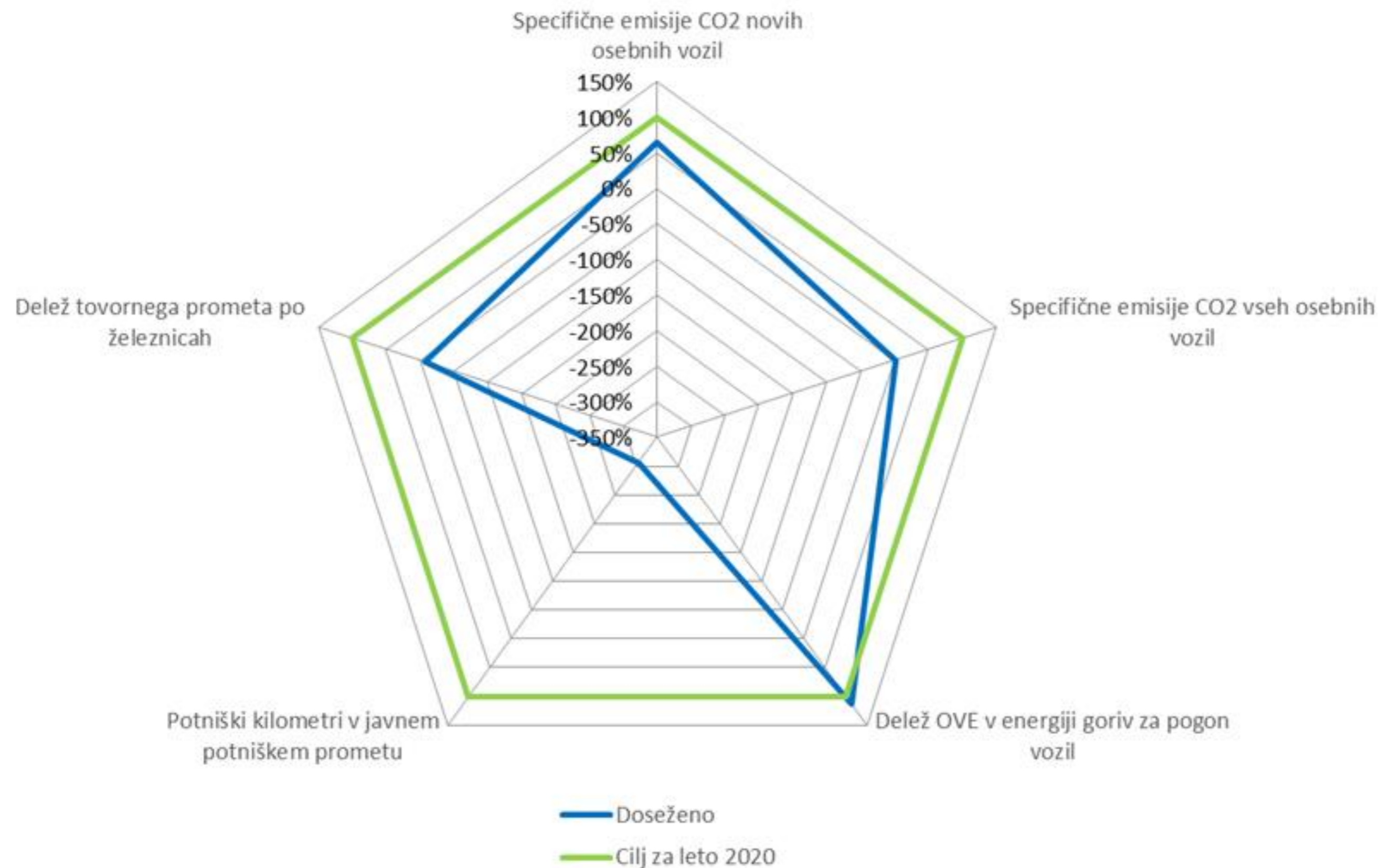
Glavni vplivni faktorji:

- Razklop med prometno aktivnostjo in BDP
- Gospodarska rast
- Tuji in tudi domači tovornjaki v manjši meri kupujejo gorivo v Sloveniji

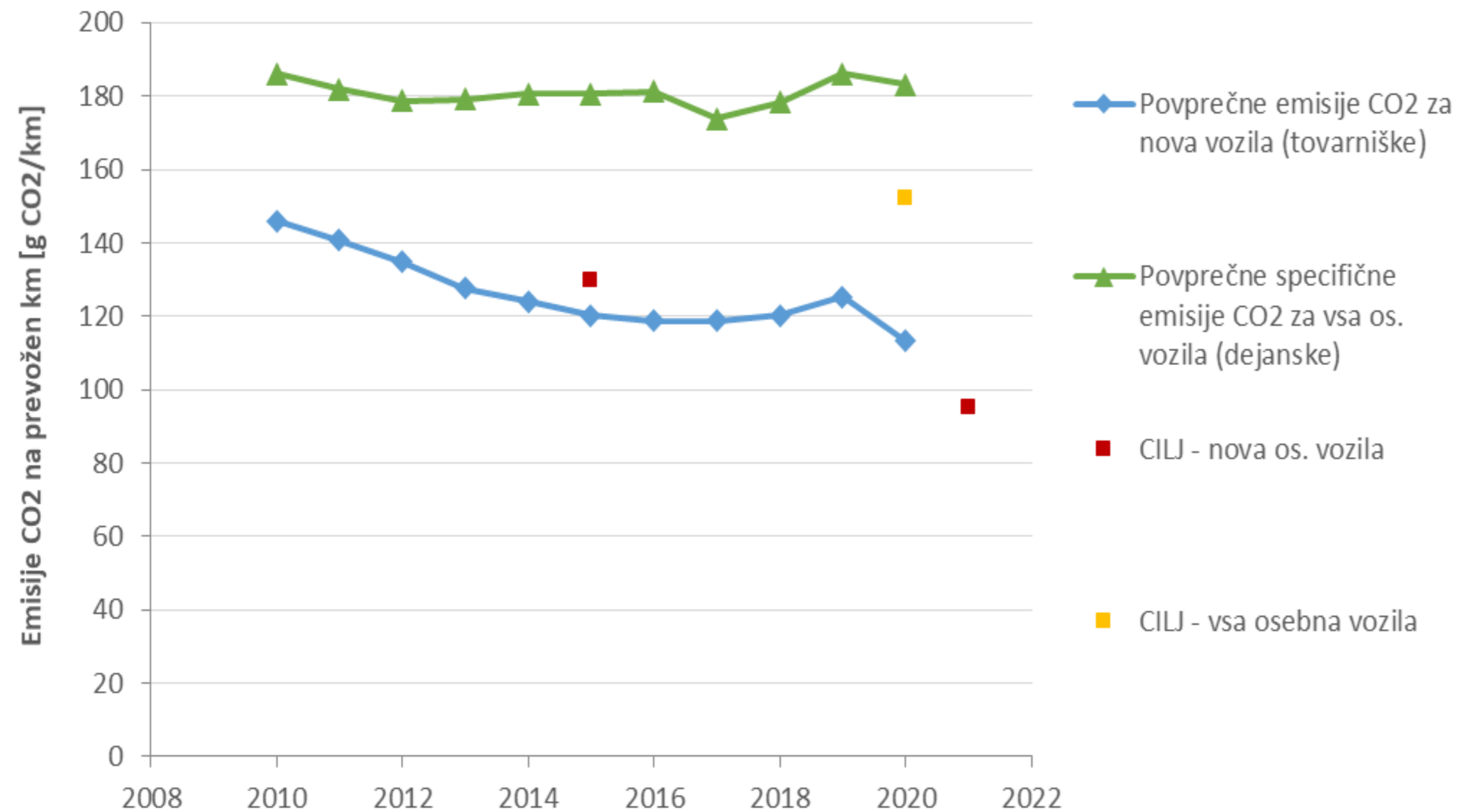


Kazalci za spremljanje izvajanja ukrepov

Leta 2020 je bil na področju prometa cilj dosežen samo za en kazalec, vrednosti štirih kazalcev pa so za ciljnimi vrednostmi zaostajale.



Kazalec - Emisije CO₂ iz novih in vseh osebnih vozil

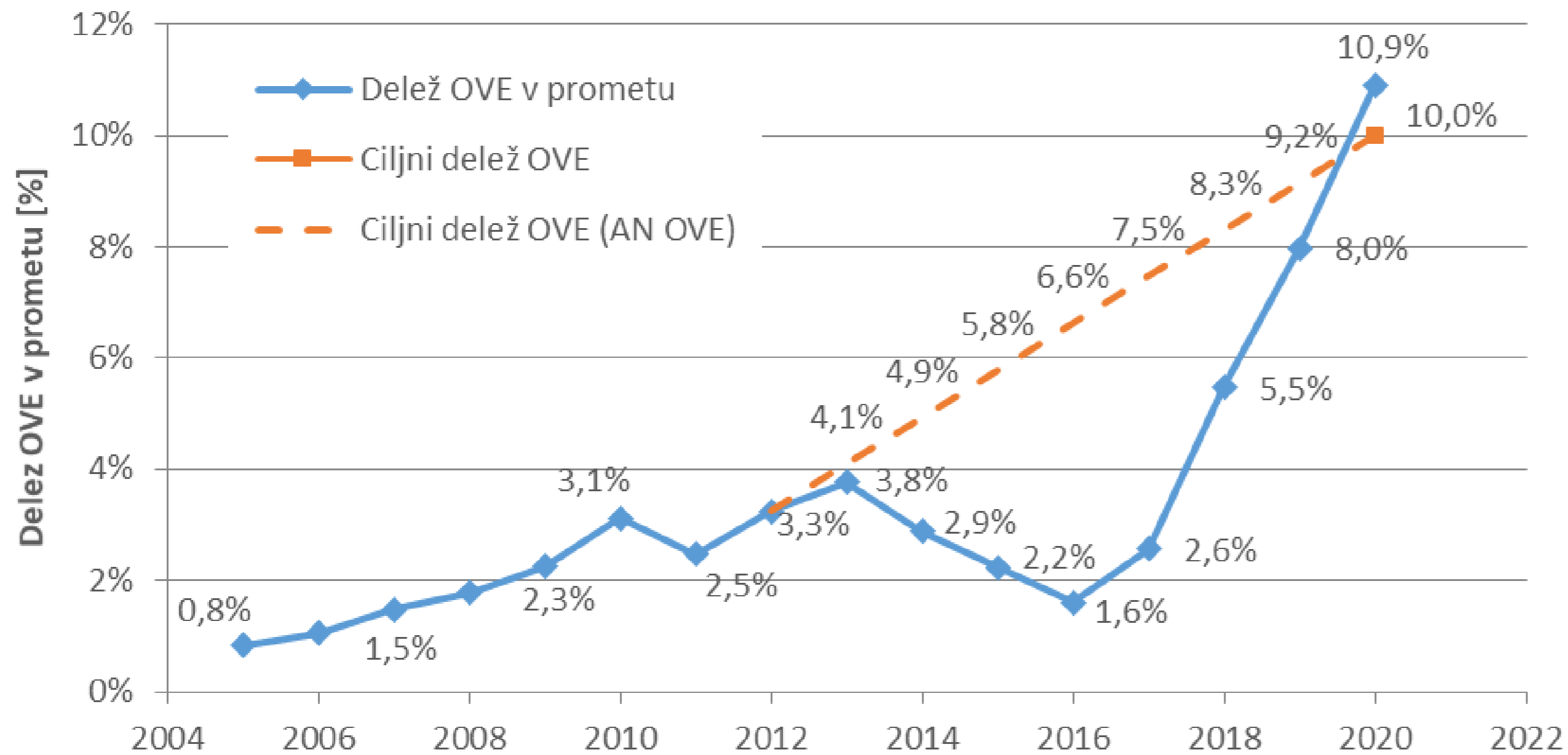


Občutno znižanje specifičnih emisij za nova vozila leta 2020 je zlasti posledica znižanja emisij vozil z motorji z notranjim zgorevanjem ter tudi povečanja deleža električnih vozil (BEV in PHEV).

Specifične emisije vseh osebnih vozil so se v letu 2020 znižale in so znašale 183 gCO₂/km, kar je 1,6 % manj kot v letu 2019.

Cilja za specifične emisije CO₂ novih in vseh osebnih vozil za leto 2020 nista bila dosežena.

Kazalec - Delež OVE v energiji goriv za pogon vozil

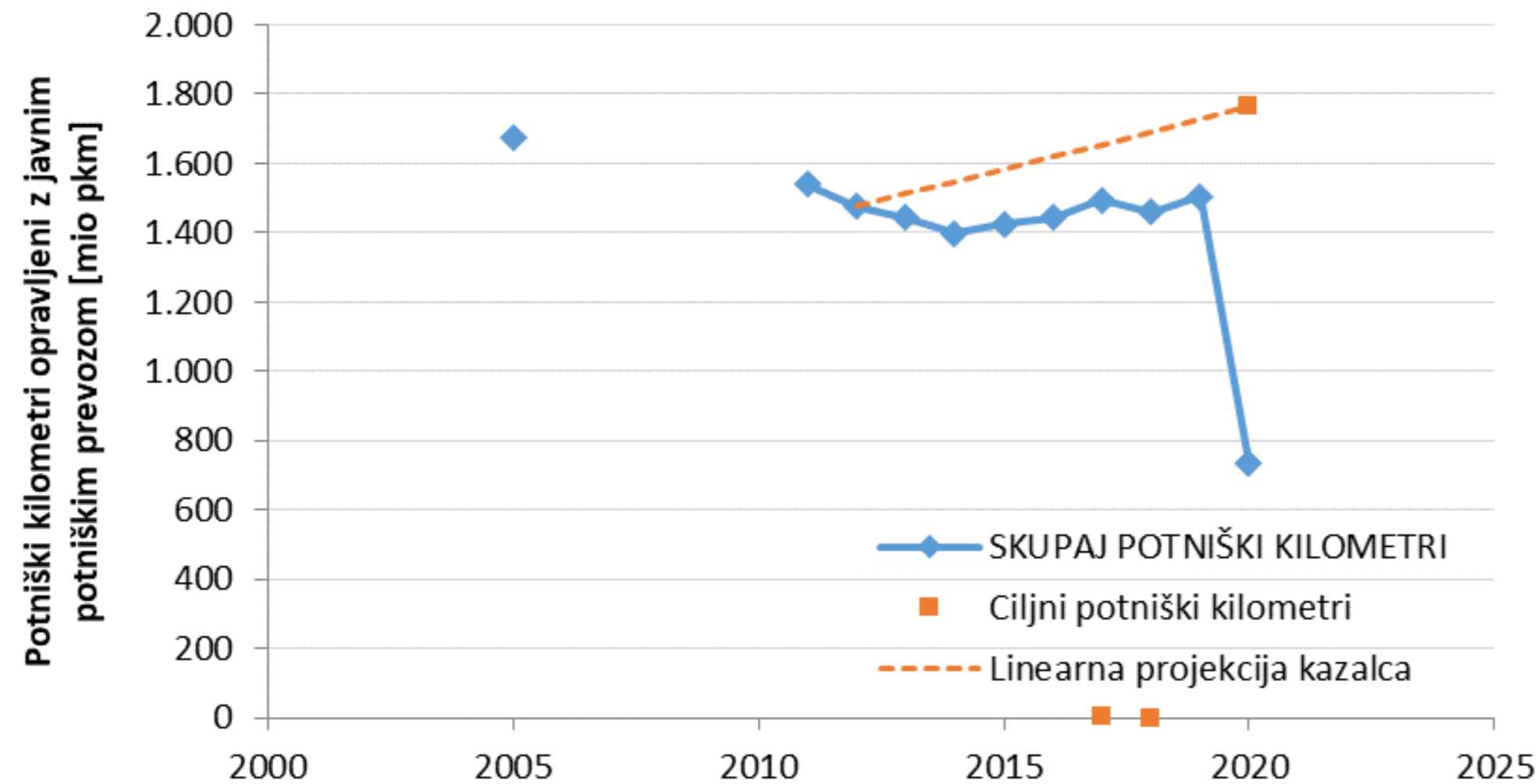


V projekcijah emisij toplogrednih plinov do leta 2020 je bilo predpostavljeno, da bo Slovenija leta 2020 dosegla 10 % delež OVE v prometu.

V letu 2020 se je delež OVE v prometu že četrto leto zaporedoma povečal in je presegel indikativni cilj, in sicer za 0,9 odstotne točke.

Cilj deleža OVE v energiji goriv za pogon vozil za leto 2020 je bil tako dosežen.

Kazalec - Potniški kilometri v javnem potniškem prometu



V letu 2020: 733 mio pkm

Cilj v letu 2020: 1763 mio pkm

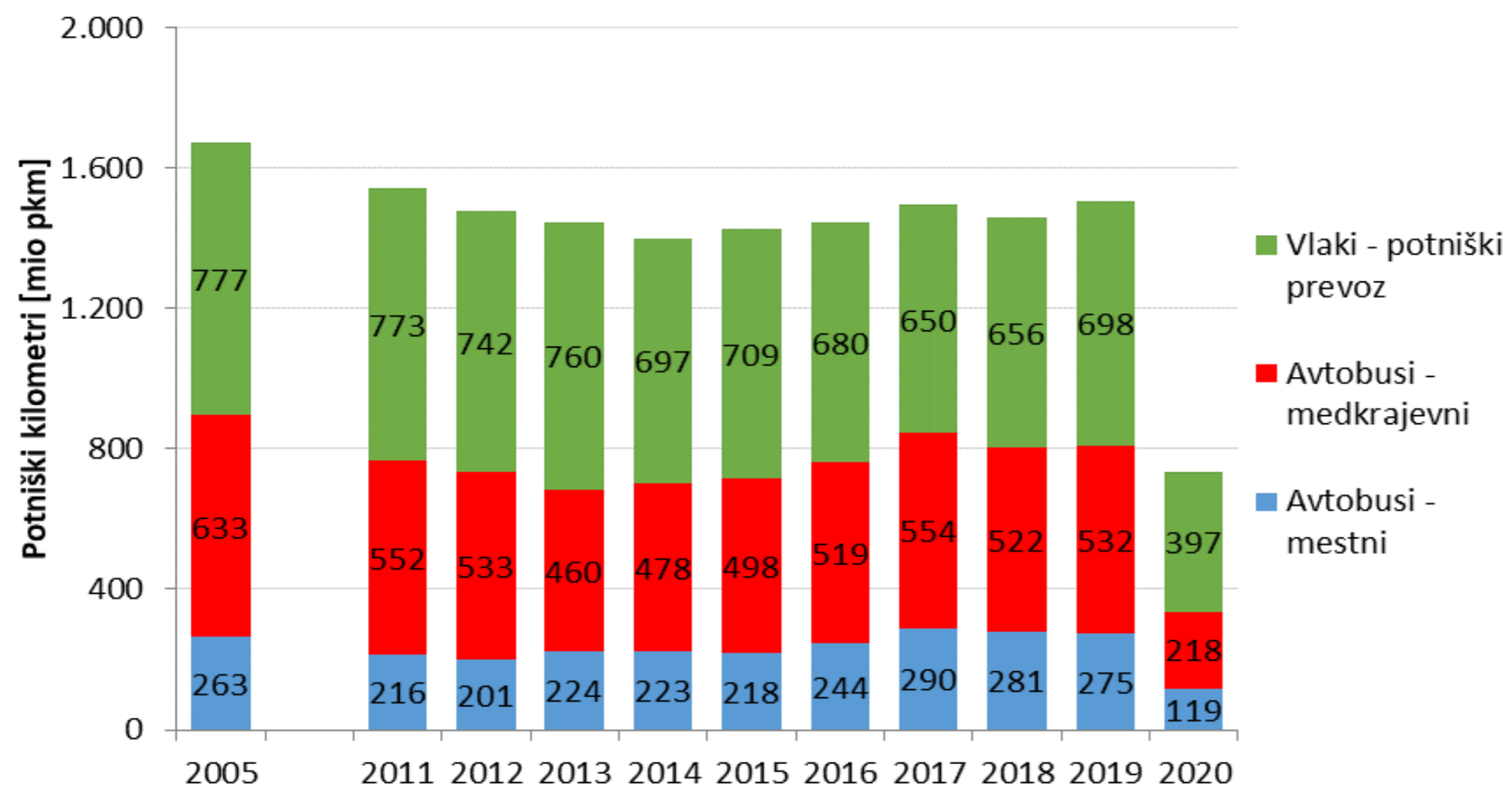
Končni zaostanek za ciljem **58,4 %**

V letu 2020:

Železniški potniški promet -43,1 %

Javni cestni linijski prevoz -59,1 %

Mestni javni potniški prevoz -56,9 %



Predvideno povečanje 2012 – 2020:

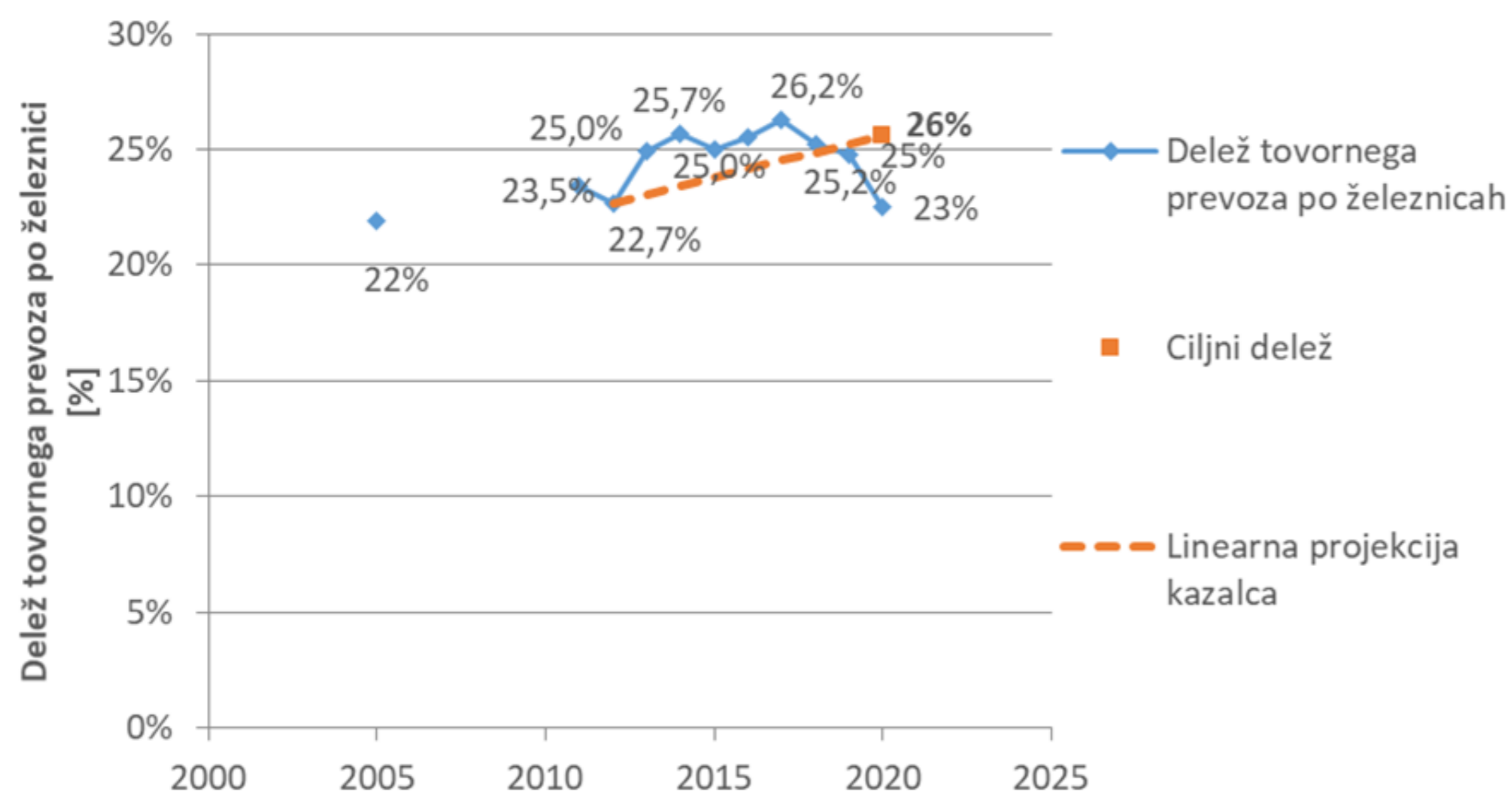
Železnice +20 %, Cesta +17 %

Dejanske spremembe 2012 – 2020:

Železnice -46,5 %, Cesta -54,2 %

Cilj potniških kilometrov v javnem potniškem prevozu za leto 2020 tako ni bil dosežen.

Kazalec - Trajnostni tovorni prevoz



Delež železniškega prevoza v skupnem tovornem prevozu z vsaj eno točko v Sloveniji je v letu 2020 znašalo 22,5 %.

Število prevoženih tonskih kilometrov v cestnem prevozu se je v opazovanem obdobju 2011–2020 povečalo za 19,2 %.

V istem obdobju se je v železniškem prevozu število prevoženih tonskih kilometrov povečalo za 13 %.

Tudi cilj deleža železniškega tovornega prevoza v skupnem tovornem prevozu z vsaj eno točko v Sloveniji za leto 2020 ni bil dosežen.